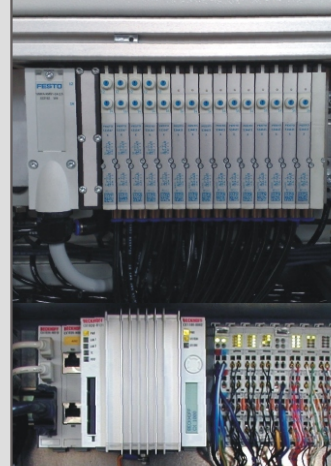
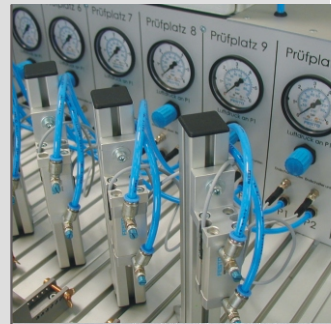


Überblick

- Lebensdauersimulation
- Materialermüdungstest nach DIN 20126
- Variable Aufnahme für verschiedene Prüflinge
- Prüfparameter und Kräfte für jeden Platz frei einstellbar
- Dokumentation der Testergebnisse



Prüfeinrichtung PZ-01

Prüfautomat zum Testen der Dauerfestigkeit von Zahnbürsten

Auf zehn unabhängig voneinander arbeitenden Prüfpositionen können Handzahnbürsten eingespannt werden. Einstellbare Aufnahmen gewährleisten eine universelle Verwendung. Durch den oberhalb der Zahnbürsten angeordneten Zylinder wird der Zahnbürstenhals auf Biegung beansprucht. Das Einstellen der Prüfkraft erfolgt über Präzisionsdruckregler. Die Prüfparameter wie Anzahl der Lastwechsel, Hubfrequenz, sowie Lastdauer können über die visualisiert Prüfsoftware eingestellt werden. Bei Versagen eines Prüflings z.B. durch Bruch des Zahnbürstenkopfes oder Materialermüdung des Zahnbürstenhalses wird der entsprechende Prüfplatz gestoppt und die Anzahl der Lastwechsel bis zum Versagen des Bauteils auf dem Monitor angezeigt.

Die Prüfanlage besitzt eine Beckhoff Industrie- PC Steuerung mit Flachbildschirm zur Steuerung und Darstellung aller Prüfparameter.

Inotec AP GmbH
Felsweg 12
35435 Wettenberg
Germany
Telefon : +49 (0)641 / 98613 0
Telefax : +49 (0)641 / 98613 29
kontakt@inotec-ap.de
www.inotec-ap.de

Wir sehen das Ganze!